



Semplice e veloce



Resistenza al fuoco  
Classe A



Effetto autopulente



Resistente  
alla salsedine



Resistente  
all'ammoniaca



Resistente  
a polvere e sabbia



Con possibilità  
di estensione



Mono

⚡ 300W

⚡ 270W

Poly



Tolleranza positiva fino a +5W



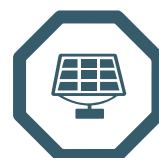
IEC 61215  
IEC 61730



COMPLIANT  
MIL-STD-810G  
PID free

## SOLID Wall

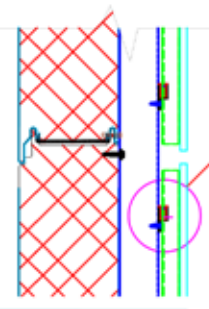
vetro/vetro ■ facciata ventilata  
300W mono ■ 270W poly



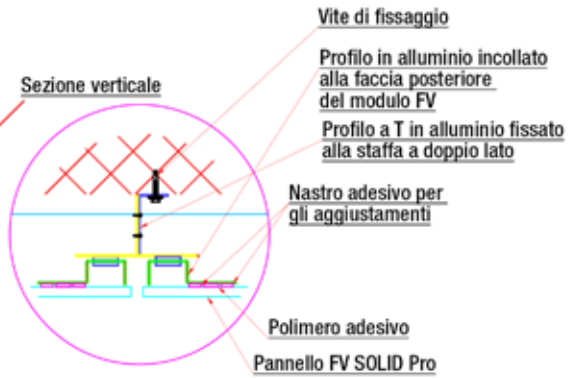
## Elenco del materiale



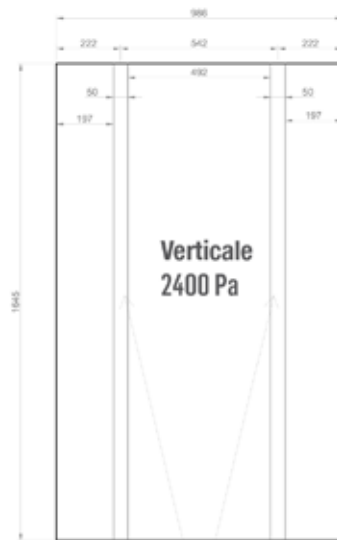
## Sezione verticale



## Schema di assemblaggio

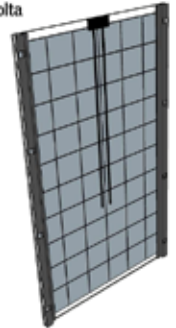


## Area su cui è possibile applicare nastro biadesivo



## Caratteristiche del sistema

- Design architettonico senza soluzione di continuità
- Semplice e facile da montare
- Maggiore isolamento termico della facciata
- Adattamento per superficie della parete irregolare
- Resistenza alle condizioni ambientali estreme
- Orientamento verticale e orizzontale disponibile
- I moduli possono essere sostituiti uno alla volta
- Superfici a parete adatte: mattoni, pietra, calcestruzzo, blocco, sandwich e altri

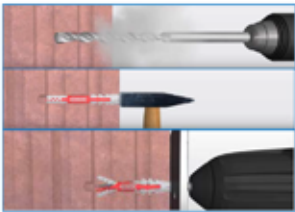


## Garanzie SOLID Wall

- Garanzia del modulo 30 anni
- Garanzia di efficienza per 30 anni
- Garanzia di componenti in metallo per 10 anni
- Garanzia adesiva 15 anni
- Possibilità di estendere la garanzia dell'adesivo dopo le prove

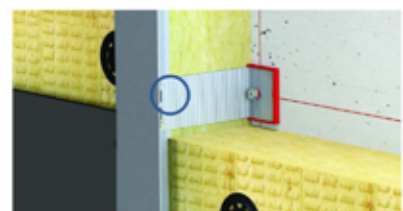
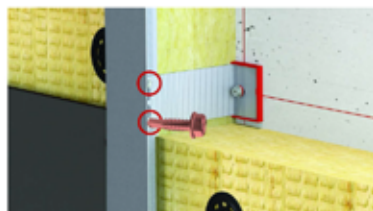
## Montaggio

- Step 1. Posizionamento delle staffe
- Step 2. Fissaggio delle staffe
- Step 3. Fissaggio dei profili T e L
- Step 4. Fissaggio dei ganci ai profili T / L
- Step 5. Installazione dei pannelli fotovoltaici



## Carichi meccanici

Orientamento del pannello	Distanza del profilo dal bordo più lontano del pannello	Numero di profili di montaggio	Carico meccanico massimo
Orizzontale	0 mm	3	1600 Pa
Verticale	0 mm	2	1600 Pa
Orizzontale	213 mm	3	2400 Pa
Verticale	197 mm	2	2400 Pa



Questa scheda tecnica non è legalmente vincolante. Il produttore si riserva il diritto di apportare modifiche alle specifiche tecniche e alle caratteristiche del prodotto senza preavviso. Le versioni più recenti di tutti i documenti (T & C, schede tecniche, garanzie e manuali di installazione sono sempre disponibili all'indirizzo [www.solitek.eu](http://www.solitek.eu)). | Edizione: AGOSTO 2018.

**SOLI TEK**

Mokslininku str. 6A, Vilnius 08412  
 Tel. 370.5.263.8774  
[info@solitek.eu](mailto:info@solitek.eu) | [www.solitek.eu](http://www.solitek.eu)

**ecobel**  
 BUILDING ENERGY LIVING

Via Acqui, 25 - 10098 Rivoli (TO)  
 Tel. 011.959.16.50 | Fax 011.950.79.09  
[info@ecobelenergy.it](mailto:info@ecobelenergy.it) | [www.ecobel.it](http://www.ecobel.it)