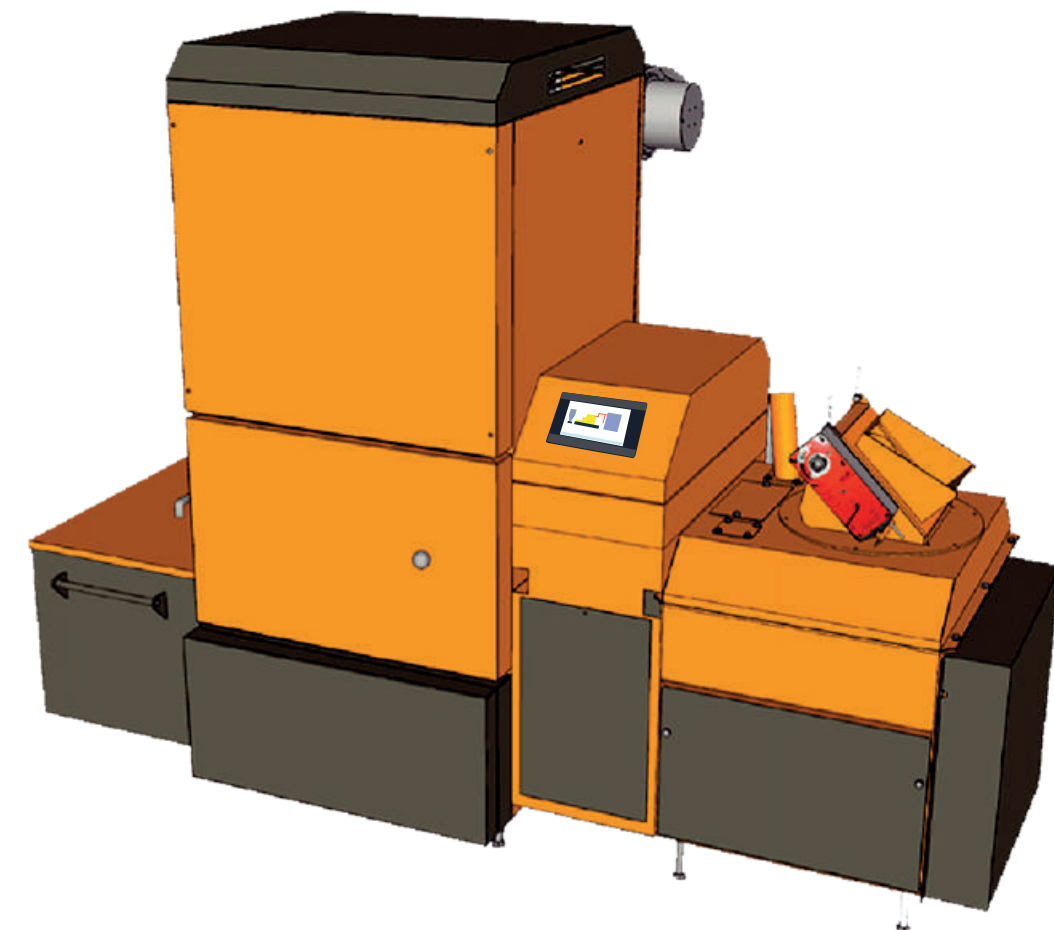


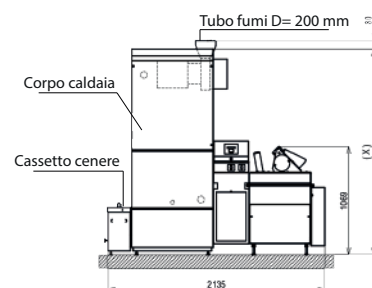
Modello		35	40	49	60	80	99	100	101
Potenza nominale Pn	kW	35	40	49	60	80	99	100	101
Potenza minima Pmin	kW	11	11	14	17	23	28	28	28
Rendimento caldaia a Pn	%	90	90	90,4	90,3	90,2	90,1	90,1	90,1
Rendimento caldaia a Pmin	%	89,1	89,1	89,6	90	90,1	90	90	90
Peso	kg	732	732	783	783	997	1042	1042	1042
Certificato EN 303-5 2012 - CLASSE 5									
Dati idraulici									
Contenuto d'acqua caldaia	l	165	129	129	105	115	115	115	115
Diametro attacchi	DN	50	50	50	50	50	50	50	50
Temperatura caldaia	°C	60-90	60-90	60-90	60-90	60-90	60-90	60-90	60-90
Temperatura minima di ritorno	°C	55	55	55	55	55	55	55	55
Max pressione di esercizio	bar	3,5	3,5	3,5	3,5	3,5	3,5	3,5	3,5
Pressione di collaudo	bar	5	5	5	5	5	5	5	5
Temperatura di combustione	°C	900 - 1100							
Tiraggio richiesto	mbar	0,15	0,15	0,15	0,15	0,15	0,15	0,15	0,15
Temperatura fumi a Pn	°C	133	135	148	153	165	165	165	165
Diametro attacco fumi	mm	220	220	220	220	220	300	300	300
Combustibile									
Dimensioni max	mm	G30	G30	G30	G30	G30	G30	G30	G30
Umidità max	%	W30	W30	W30	W30	W30	W30	W30	W30
Dati elettrici									
Alimentazione		3x400 V, 50Hz, 3-phase with a neutral							
Assorbimento totale	W	4307	4307	4307	4307	4307	5719	6269	6269

ecobel
BUILDING ENERGY LIVING

CSTfire

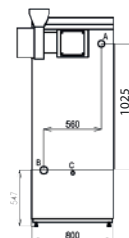
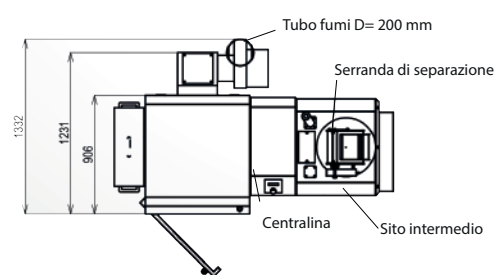


HAMONT 40 - 101 kW USZI



HAMONT	40kw	50kw	60kw	80kw	101kw
Altezza (X);	1830	1830	1830	1830	2030

A = Acqua - Mandata 2" M
B = Acqua - Ritorno 2" M
C = Svuotamento 3/4" M



Rivenditore per l'Italia
ecobel
BUILDING ENERGY LIVING
Via acqui, 25/A - 10098 Rivoli
Tel. 011.959.16.50 - fax 011.950.79.09
info@ecobelenergy.it | www.ecobel.it

Caldaia a biomassa fire Hamont 35 - 101 kW

Pellet, cippato e multicomcombustibile



Conto Termico 2.0

Potenze:

- 40 kW – 50 kW – 60 kW – 80 kW – 101 kW

Caratteristiche principali:

- Accensione **automatica**, pulizia automatica degli scambiatori, pulizia automatica ceneri e griglia
- Funzionamento automatico della caldaia e del circuito caldaia
- **Gestione** di due circuiti di riscaldamento, produzione di acqua calda sanitaria, e/o accumulo tampone con possibilità di espansione fino a 12 circuiti
- **Processo di combustione ottimizzato** per tutta la gamma con sonda Lambda
- Controllo continuo ventola estrazione fumi per il mantenimento della **corretta depressione** in camera di combustione
- **Comunicazione** da remoto con modulo **GSM**, incluso invio di SMS in caso di anomalia
- **Visualizzazione** remota via Ethernet
- Versatilità di utilizzo di combustibili utilizzabili fino a 12 funzioni (segatura, pellet, bricchetti, cippato, ecc.)
- **Modulazione** caldaia dal 30 al 100%

Combustibili



Pellet



Cippato



scarti di legno triturati



semi di papavero



pellet di carta



trucioli di legno



mix



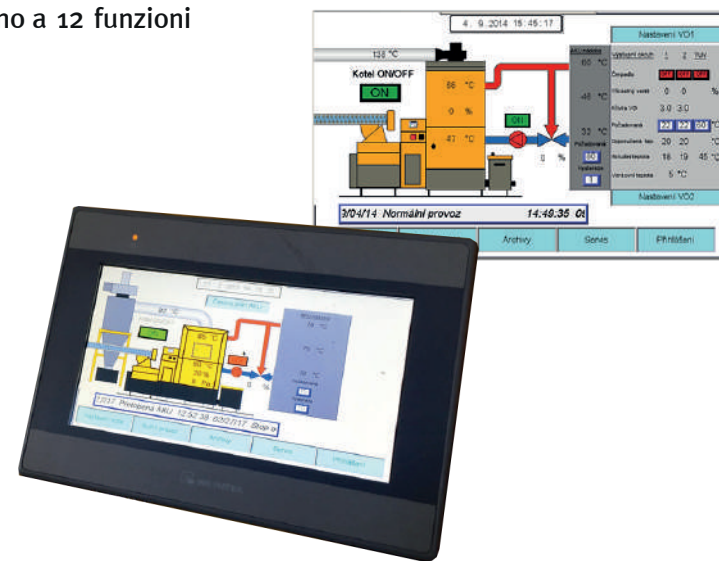
bricchetti di legno



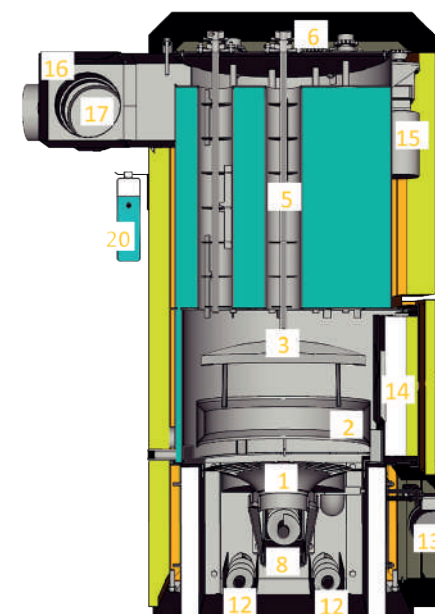
segatura



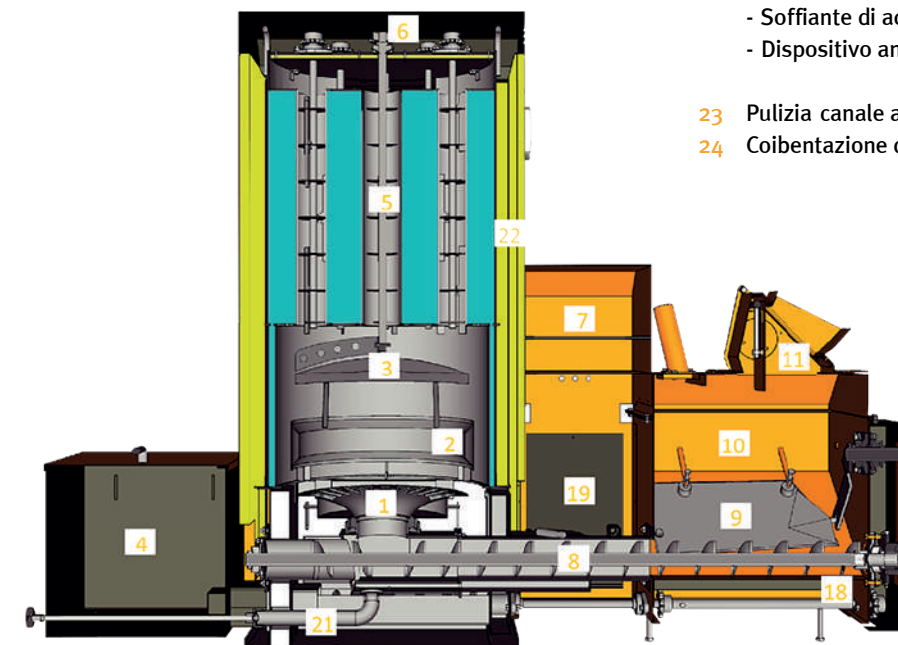
gusci di noccioline



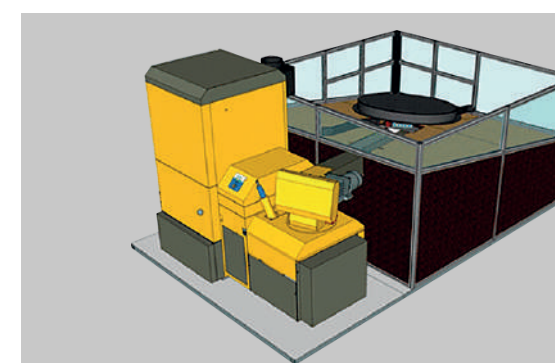
Dettagli tecnici



- 1 Bruciatore primario a griglia mobile
- 2 Corona secondaria a due sensi per la post-combustione
- 3 Deflettore
- 4 Contenitore ceneri
- 5 Scambiatore con turbolatori
- 6 Meccanismo pulizia turbolatori
- 7 Pannello di controllo con centralina
- 8 Coclea di alimentazione
- 9 Meccanismo antiblocco
- 10 Silo intermedio caldaia
- 11 Serranda di separazione tra coclea e silo intermedio
- 12 Coclee ceneri
- 13 Motore griglia
- 14 Portello manutenzione caldaia
- 15 Motore turbolatori
- 16 Tubo fumi
- 17 Ventola estrazione fumi
- 18 Motore coclea di alimentazione e coclee ceneri
- 19 Accessori:
- 20 Ventola aria primaria e secondaria
- 21 Soffiante di accensione
- 22 Dispositivo antincendio
- Ventola aria primaria e secondaria
- Soffiante di accensione
- Dispositivo antincendio



- 23 Pulizia canale aria
- 24 Coibentazione doppia caldaia



Caricamento automatico del combustibile da magazzino a silo intermedio a bordo caldaia

