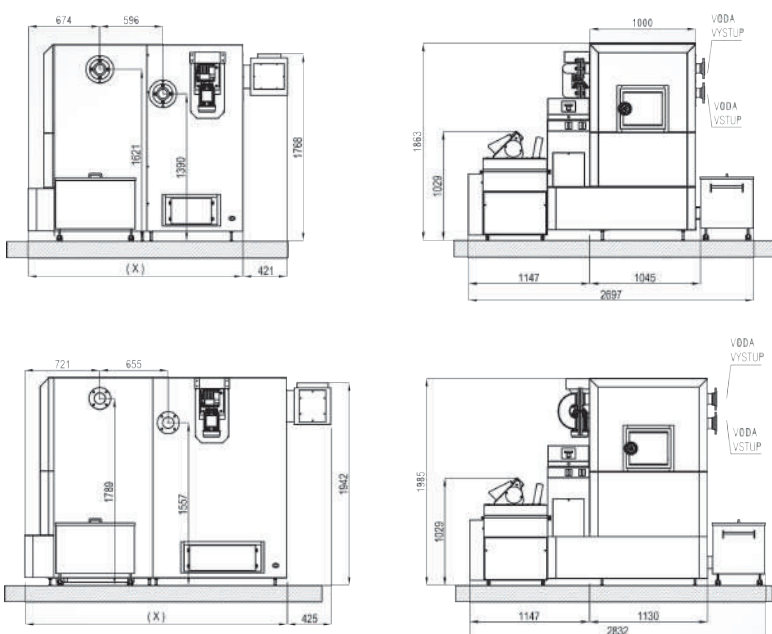


Modello		150	180	200	220	250	300	350	400	450	500
Potenza nominale Pn	kW	150	180	199	220	250	300	350	400	450	500
Potenza minima Pmin	kW	40	45	50	55	65	75	90	100	115	140
Rendimento caldaia a Pn	%	94,7	94,7	95,2	95,1	95,3	93,7	94,2	94,7	95,1	95,6
Rendimento caldaia a Pmin	%	95,7	95,2	95	94,7	94,2	94	94,5	95	95,5	96
Peso	kg	2290	2370	2450	2450	2530	2750	2850	2950	3150	3250
Certificato EN 303-5 2012 - CLASSE 5											
<b>Dati idraulici</b>											
Contenuto d'acqua caldaia	l	380	420	460	460	500	690	740	790	850	900
Diametro attacchi	DN	80	80	80	80	80	100	100	100	100	100
Temperatura caldaia	°C	60-90	60-90	60-90	60-90	60-90	60-90	60-90	60-90	60-90	60-90
Temperatura minima di ritorno	°C	55	55	55	55	55	55	55	55	55	55
Max pressione di esercizio	bar	3,5	3,5	3,5	3,5	3,5	3,5	3,5	3,5	3,5	3,5
Pressione di collaudo	bar	5	5	5	5	5	5	5	5	5	5
Temperatura di combustione	°C	900 - 1100									
Tiraggio richiesto	mbar	0,2	0,2	0,2	0,2	0,2	0,2	0,2	0,2	0,2	0,2
Diametro attacco fumi	mm	220	220	220	220	220	300	300	300	300	300
<b>Combustibile</b>											
Dimensioni max	mm	G30	G30	G30	G30	G30	G30	G30	G30	G30	G30
Umidità max	%	W30	W30	W30	W30	W30	W30	W30	W30	W30	W30
<b>Dati elettrici</b>											
Alimentazione		3x400 V, 50Hz, 3-phase with a neutral									
Assorbimento totale	W	4307	4307	4307	4307	4307	5719	6269	6269	6269	6269



**HAMONT**  
150 - 250 kW  
USZI

**HAMONT**  
300 - 500 kW  
USZI

Rivenditore per l'Italia  
**ecobabel**  
 BUILDING ENERGY LIVING  
 Via acqui, 25/A - 10098 Rivoli  
 Tel. 011.959.16.50 - fax 011.950.79.09  
 info@ecobabelenergy.it | www.ecobabel.it

# Caldaia a biomassa fire Hamont 150 - 500 kW

Pellet, cippato e multicomcombustibile



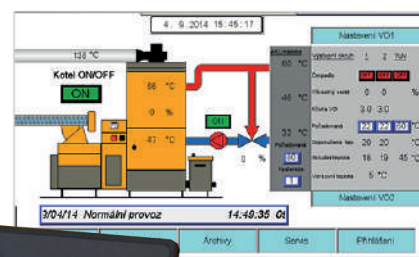
Conto Termico 2.0

## Potenze:

- 150 kW – 180 kW – 200 kW – 220 kW – 250 kW
- 300 kW – 350 kW – 400 kW – 450 kW – 500 kW

## Caratteristiche principali:

- Accensione **automatica**, pulizia automatica degli scambiatori, pulizia automatica ceneri e griglia
- Funzionamento automatico della caldaia e del circuito caldaia
- **Gestione** di due circuiti di riscaldamento, produzione di acqua calda sanitaria, e/o accumulo tampone con possibilità di espansione fino a 12 circuiti
- **Processo di combustione ottimizzato** per tutta la gamma con sonda Lambda
- Controllo continuo ventola estrazione fumi per il mantenimento della **corretta depressione** in camera di combustione
- **Comunicazione** da remoto con modulo **GSM**, incluso invio di SMS in caso di anomalia
- **Visualizzazione** remota via Ethernet
- Versatilità di utilizzo di combustibili utilizzabili fino a 12 funzioni (segatura, pellet, bricchetti, cippato, ecc.)
- **Modulazione** caldaia dal 30 al 100%



## Combustibili



Pellet



Cippato



scarti di legno triturati



semi di papavero



pellet di carta



trucioli di legno



mix



bricchetti di legno

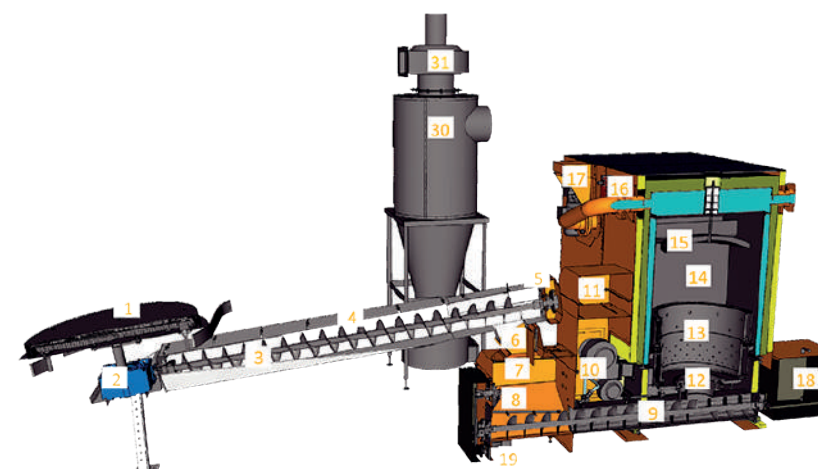


segatura



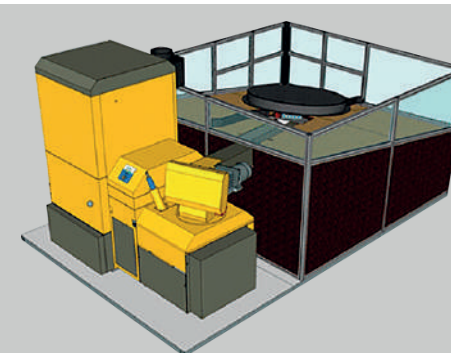
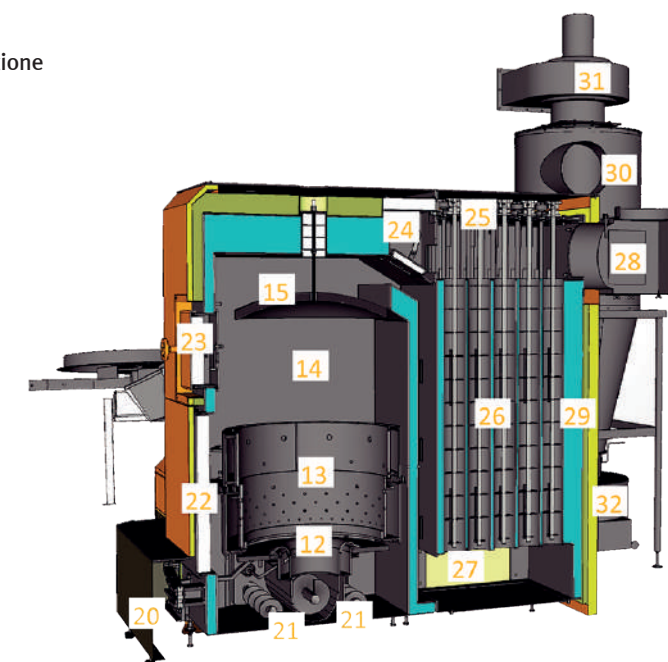
gusci di noccioline

## Dettagli tecnici



- 1 Agitatore autoregolante
- 2 Riduttore
- 3 Coclea di caricamento
- 4 Canale coclea
- 5 Motore coclea e riduttore
- 6 Serranda di separazione tra coclea e silo intermedio
- 7 Silo intermedio caldaia
- 8 Meccanismo di interruzione
- 9 Coclea di alimentazione
- 10 Accessori: ventola aria primaria
- Ventola aria secondaria 1
- Ventola aria secondaria 2
- Soffiante di accensione
- Dispositivo antincendio di emergenza

- 11 Pannello di controllo con centralina
- 12 Bruciatore primario a griglia mobile
- 13 Corona secondaria a due sensi per la post-combustione
- 14 Camera di combustione
- 15 Deflettore
- 16 Servomotore serranda scambiatore
- 17 Motore turbolatori
- 18 Contenitore ceneri
- 19 Motore coclea di alimentazione
- 20 Meccanismo griglia con motore
- 21 Coclee ceneri
- 22 Portello manutenzione caldaia
- 23 Portello ispezione caldaia
- 24 Serranda scambiatore
- 25 Alberi turbolatori
- 26 Scambiatore con turbolatori
- 27 Portello manutenzione scambiatore
- 28 Tubo fumi
- 29 Coibentazione doppia caldaia
- 30 Ciclone separatore
- 31 Ventola estrazione fumi
- 32 Contenitore ceneri separatore



**Caricamento automatico del combustibile da magazzino a silo intermedio a bordo caldaia**

